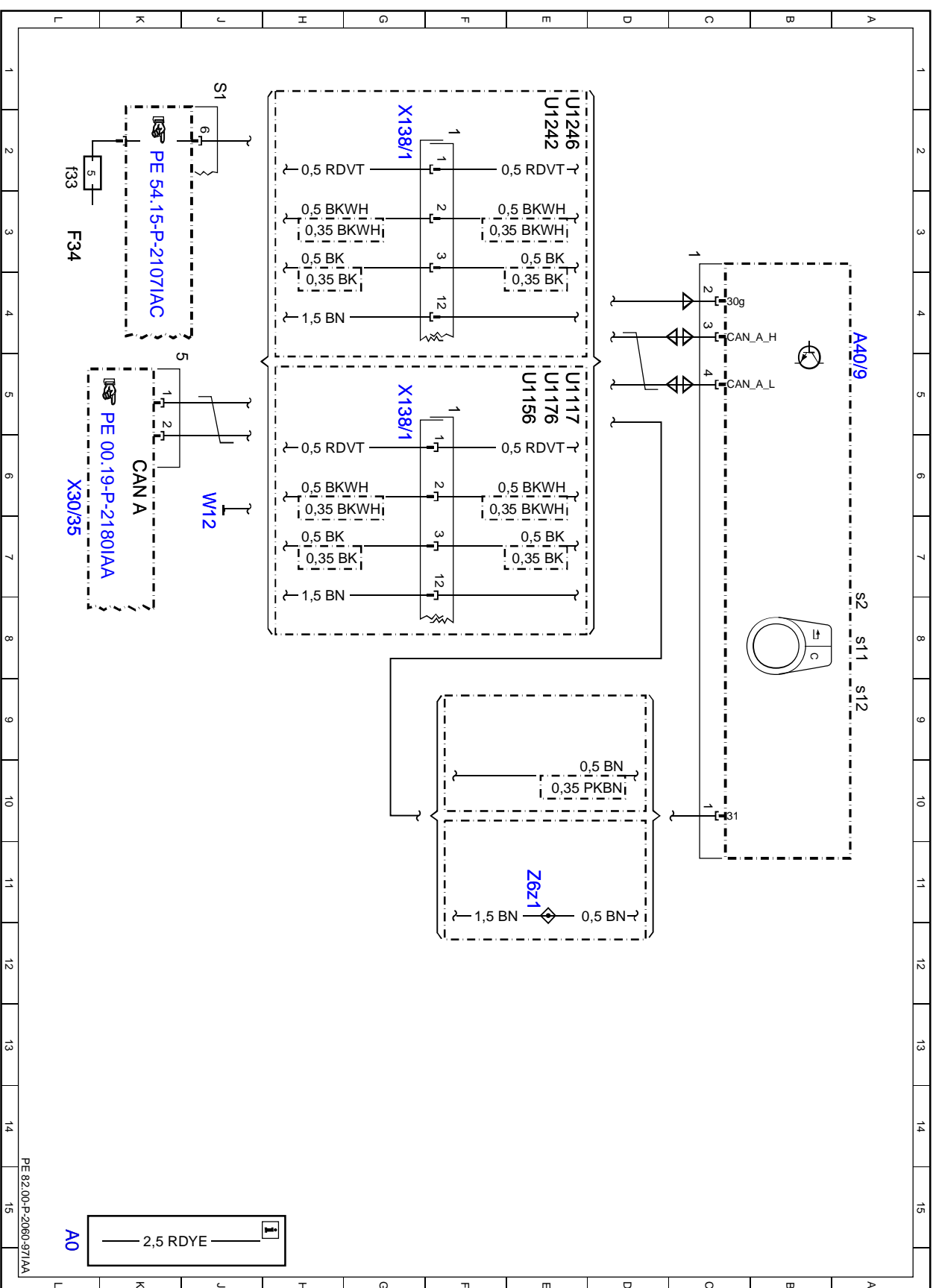


型号117, 156, 176, 242, 246

	前部中央操作单元的电路图		PE82.00-P-2060-97IAA
	电路图信号和接头名称的缩写		OV00.01-P-1001-28IAA
	电路图的使用		OV00.01-P-1901-03IAA
	所有电气部件的搜索帮助		OV00.01-P-1909IAA
	导线和插接器的布置和铺设		GF00.19-P-1000IAA
	接地点安排和布置		GF00.19-P-2000IAA
	Z 结点 (线束中的线路和连接器) 的位置和分配		GF00.19-P-3000IAA
	保险丝和继电器盒, 实际生产配置		GF54.15-P-0800KN

代码：	款式：	位置：
A0	颜色标记的说明	15L
A40/9	音频/驾驶室管理及数据系统 (COMMAND) 操作单元	4A
A40/9s11	音频/驾驶室管理及数据系统 (COMMAND) 控制器	8A
A40/9s12	“删除”按钮	9A
A40/9s2	“返回”按钮	7A
CAN A	远程信息处理 (Tel emat)信息及通讯系统 (ICS)) 控制器区域网络 (控制器区域网络 (CAN))	3L
F34	汽车内部空间保险丝盒	2L
F34f33	保险丝33	5E
U1117	适用于车型系列117	5E
U1156	适用于车型系列156	5E
U1176	适用于车型系列176	5E
U1242	适用于车型系列242	1E
U1246	适用于车型系列246	1E
W12	中央控制台接地点	6J
X138/1	前部中央控制台电气连接器	2G
X138/1	前部中央控制台电气连接器	5G
X30/35	远程信息处理 (Tel emati cs) 控制器区域网络 (CAN A) 电位分配器电气连接器	6L
Z6z1	端子31结点	11E

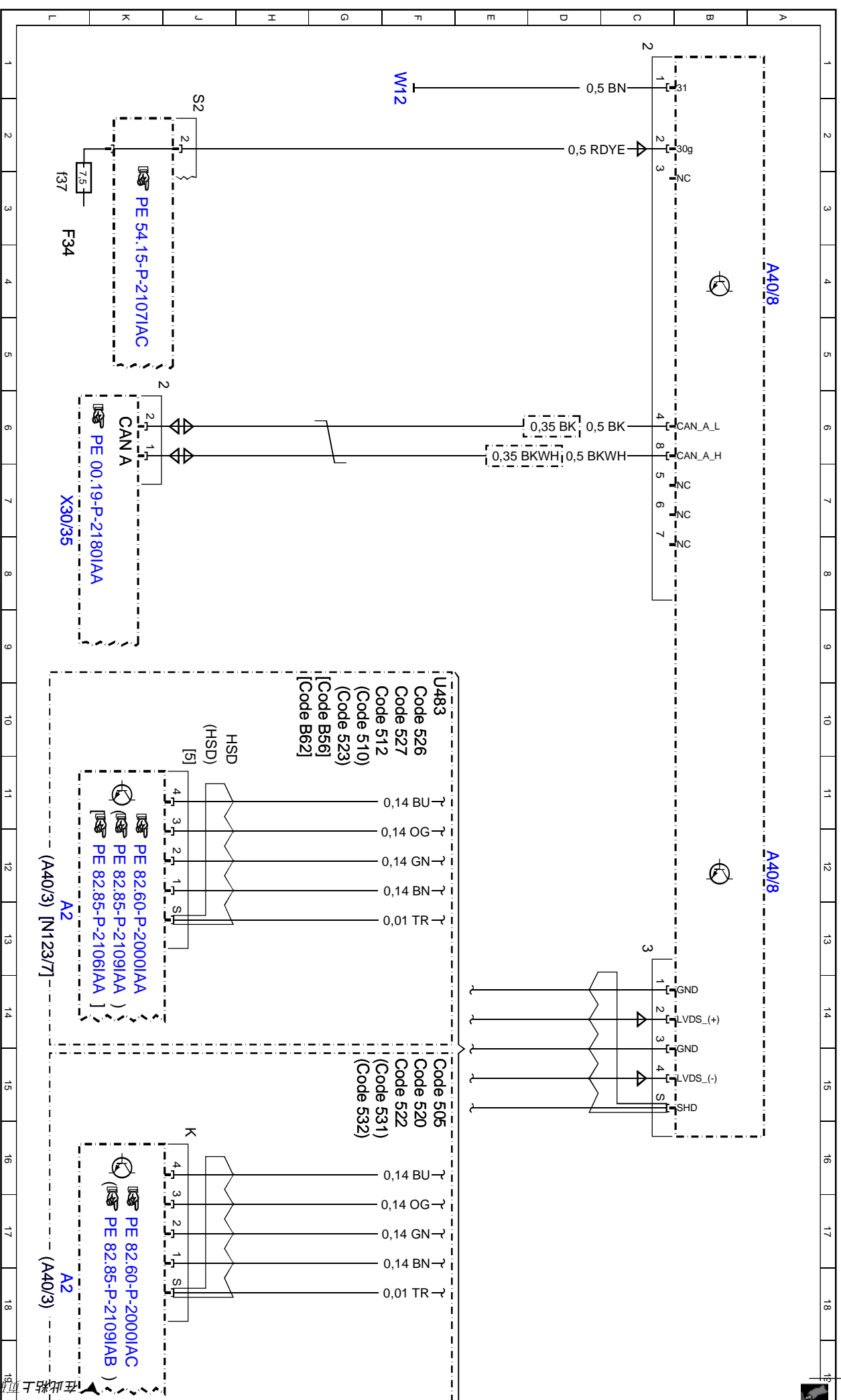
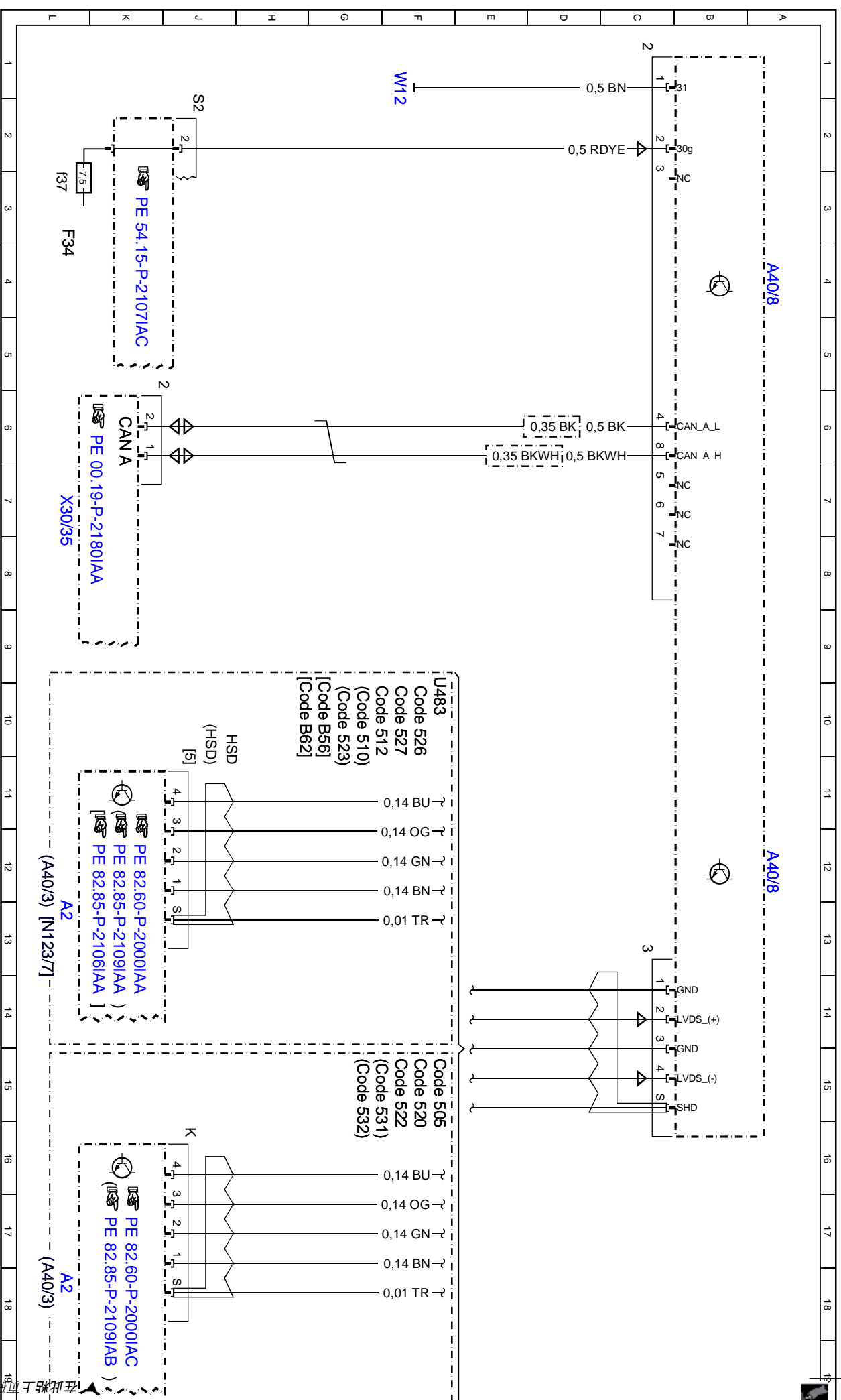
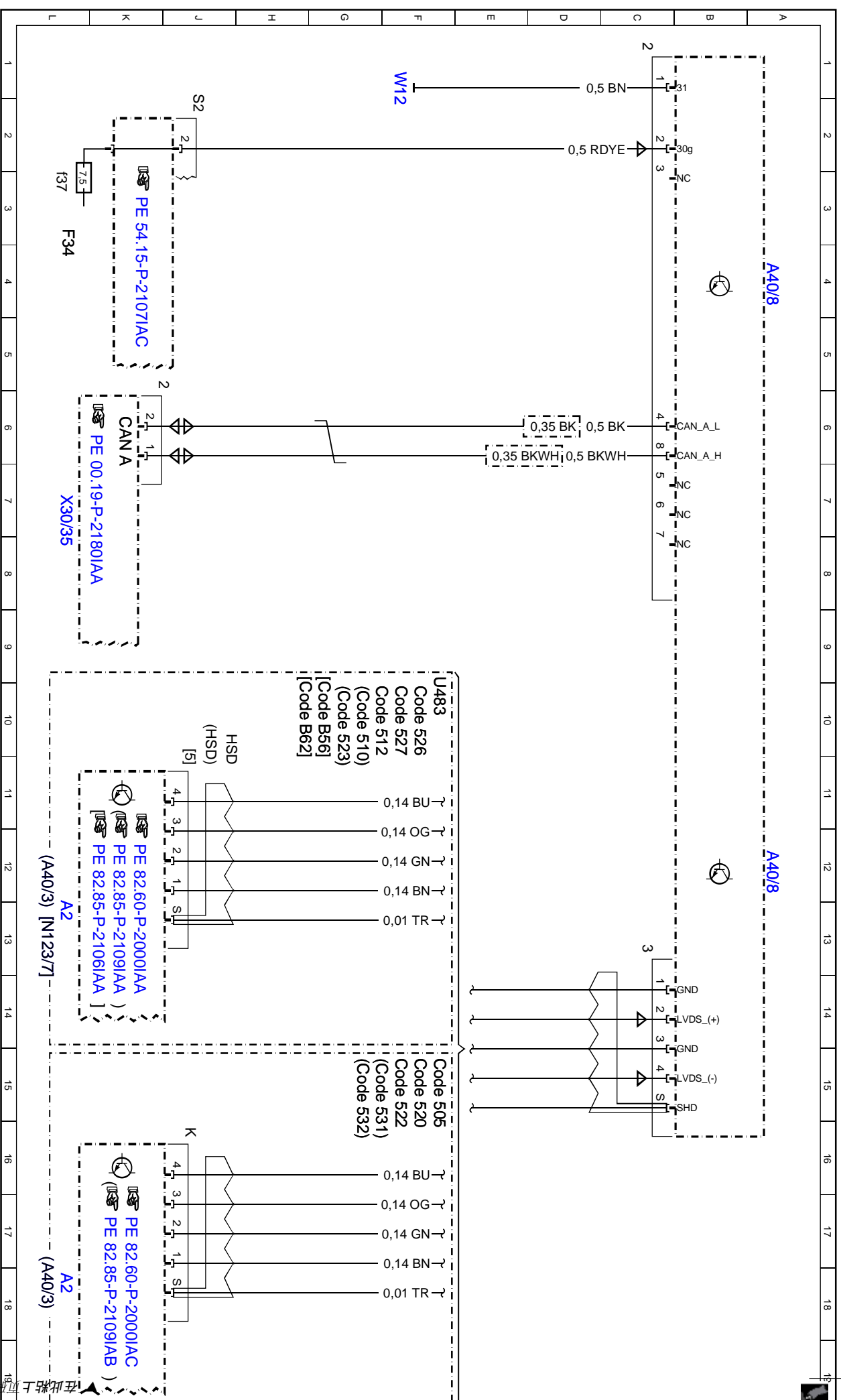
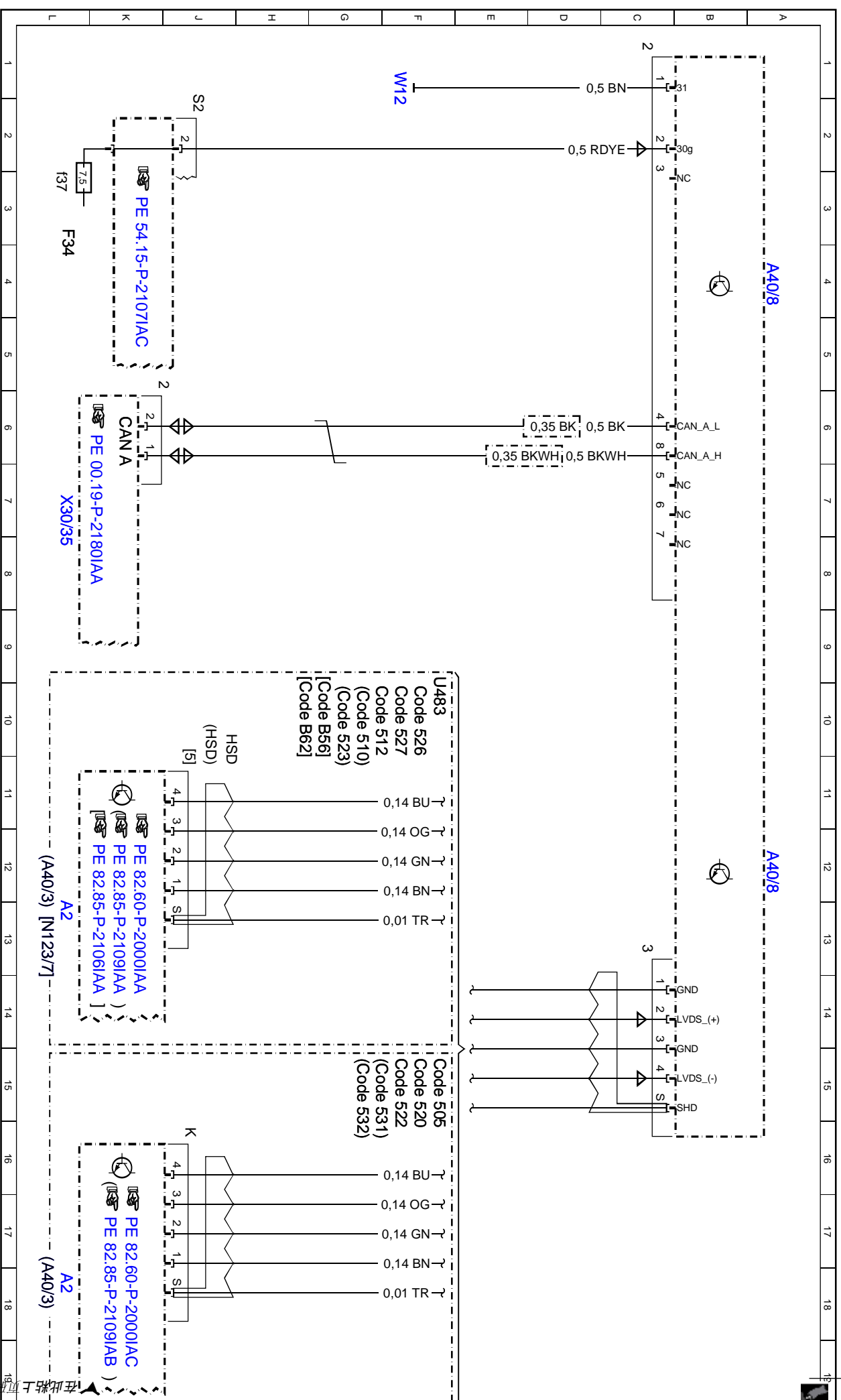
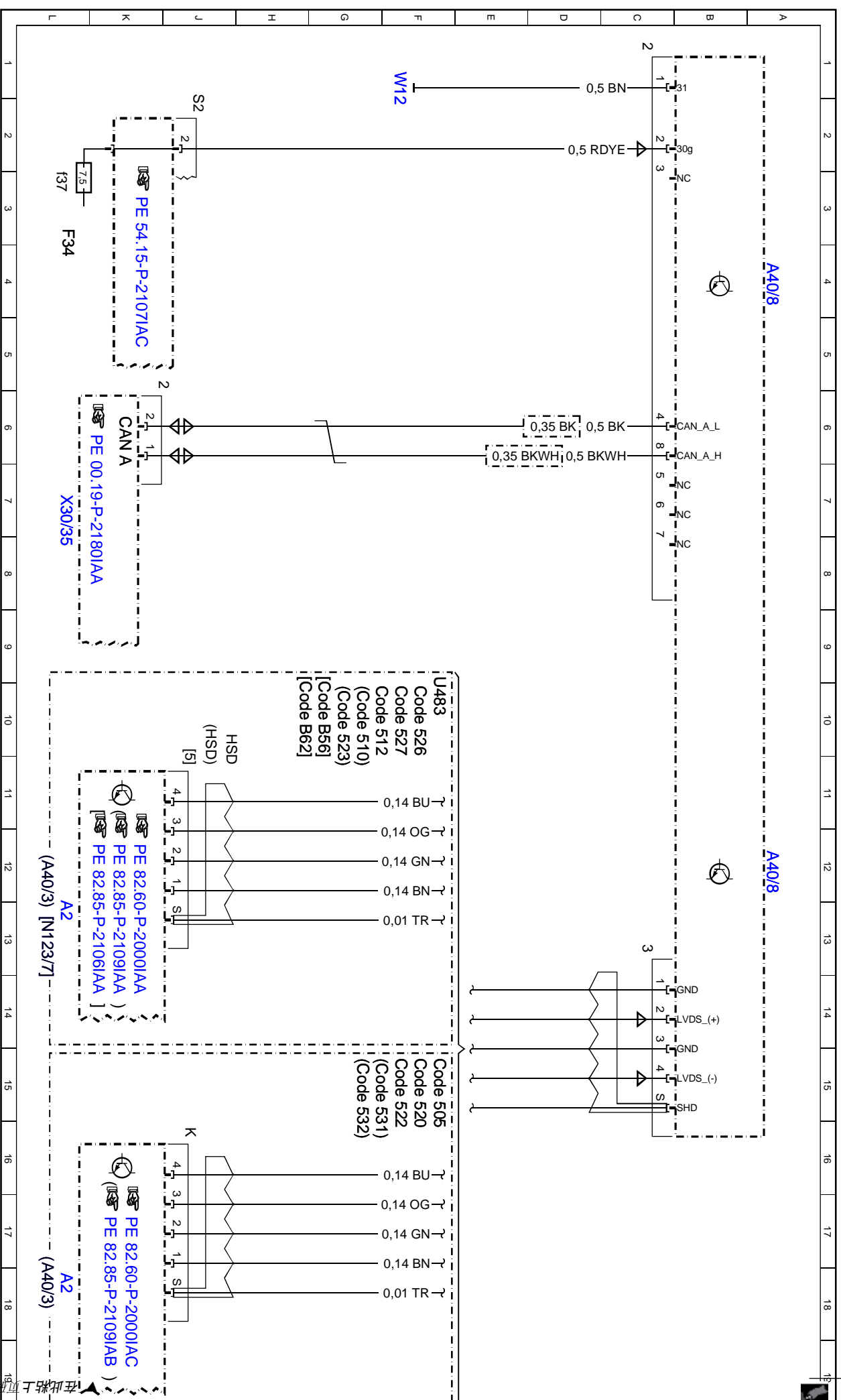


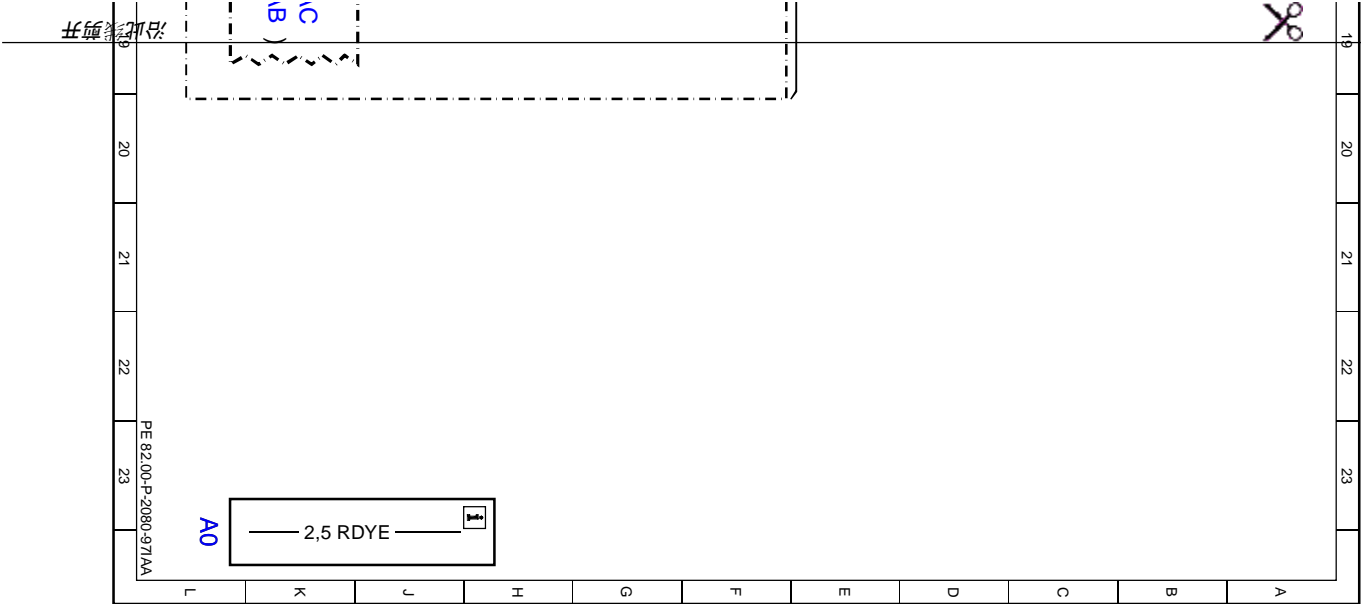
型号117, 156, 242, 246
控制单元 A40/8
型号176
除了代码516 (音频 5 USB)
控制单元 A40/8

	音频/驾驶室管理及数据系统 (COMAND) 显示屏的电路图		PE82.00-P-2080-97IAA
	电路图信号和接头名称的缩写		OV00.01-P-1001-28IAA
	电路图的使用		OV00.01-P-1901-03IAA
	所有电气部件的搜索帮助		OV00.01-P-1909IAA
	导线和插接器的布置和铺设		GF00.19-P-1000IAA
	接地点安排和布置		GF00.19-P-2000IAA
	Z 结点 (线束中的线路和连接器) 的位置和分配		GF00.19-P-3000IAA
	保险丝和继电器盒, 实际生产配置		GF54.15-P-0800KN

文件编号：pe82. 00-p-2080-97i.aa
文件标题：音频/驾驶室管理及数据系统 (COMMAND) 显示屏的电路图

代码：	款式：	位置：
A0	颜色标记的说明	23L
A2	收音机	13L
A2	收音机	18L
A40/3	驾驶室管理及数据系统 (COMMAND) 控制单元	12L
A40/3	驾驶室管理及数据系统 (COMMAND) 控制单元	18L
A40/8	音频/驾驶室管理及数据系统 (COMMAND) 显示屏	12A
A40/8	音频/驾驶室管理及数据系统 (COMMAND) 显示屏	4A
CAN A	远程信息处理 (Telematics) 信息及通讯系统 (ICS)) 控制器区域网络 (控制器区域网络 (CAN))	
Code 505	收音机 20 NTC5 不可导航	15F
Code 510	包括CD换碟机的Audio 20	10G
Code 512	包括DVD换碟机的驾驶室管理及数据系统 (COMMAND) 自动导航系统 (APS)	10G
Code 516	Audio 5 USB	10G
Code 520	Audio 20 USB	15F
Code 522	Audio 20收音机	15F
Code 523	Audio 20收音机	10G
Code 526	驾驶室管理及数据系统 (COMMAND) , 带单片DVD驱动器 (无导航)	10F
Code 527	驾驶室管理及数据系统 (COMMAND) 自动导航系统 (APS) (带导航)	10F
Code 531	驾驶室管理及数据系统 (COMMAND) 自动导航系统 (APS)	10F
Code 532	日版驾驶室管理及数据系统 (COMMAND)	15G
Code B56	用于 iPhone® 4/4S 的驱动套件增强版	15G
Code B62	用于 iPhone® 5s/5c/5 的驱动套件增强版	9G
F34	汽车内部空间保险丝盒	9H
F34f37	保险丝37	3L
M123/7	iPhone®驱动套装控制单元	3L
U483	适用于无代码B56/用于Apple® iPhone®的Drive Kit Plus	13L
W12	中央控制台接地点	9F
X30/35	远程信息处理 (Telematics) 控制器区域网络 (CAN A) 电位分配器电气插接器	1F
		7L





型号117 截至11/2/14, 156 截至8/31/15, 176 截至8/31/15, 242 截至11/2/14, 246 截至11/2/14
带代码518 (媒体接口)

型号117 截至11/2/14, 156 截至8/31/15, 176 截至8/31/15, 242 截至11/2/14, 246 截至11/2/14
带代码536 (SIRIUS 卫星收音机)

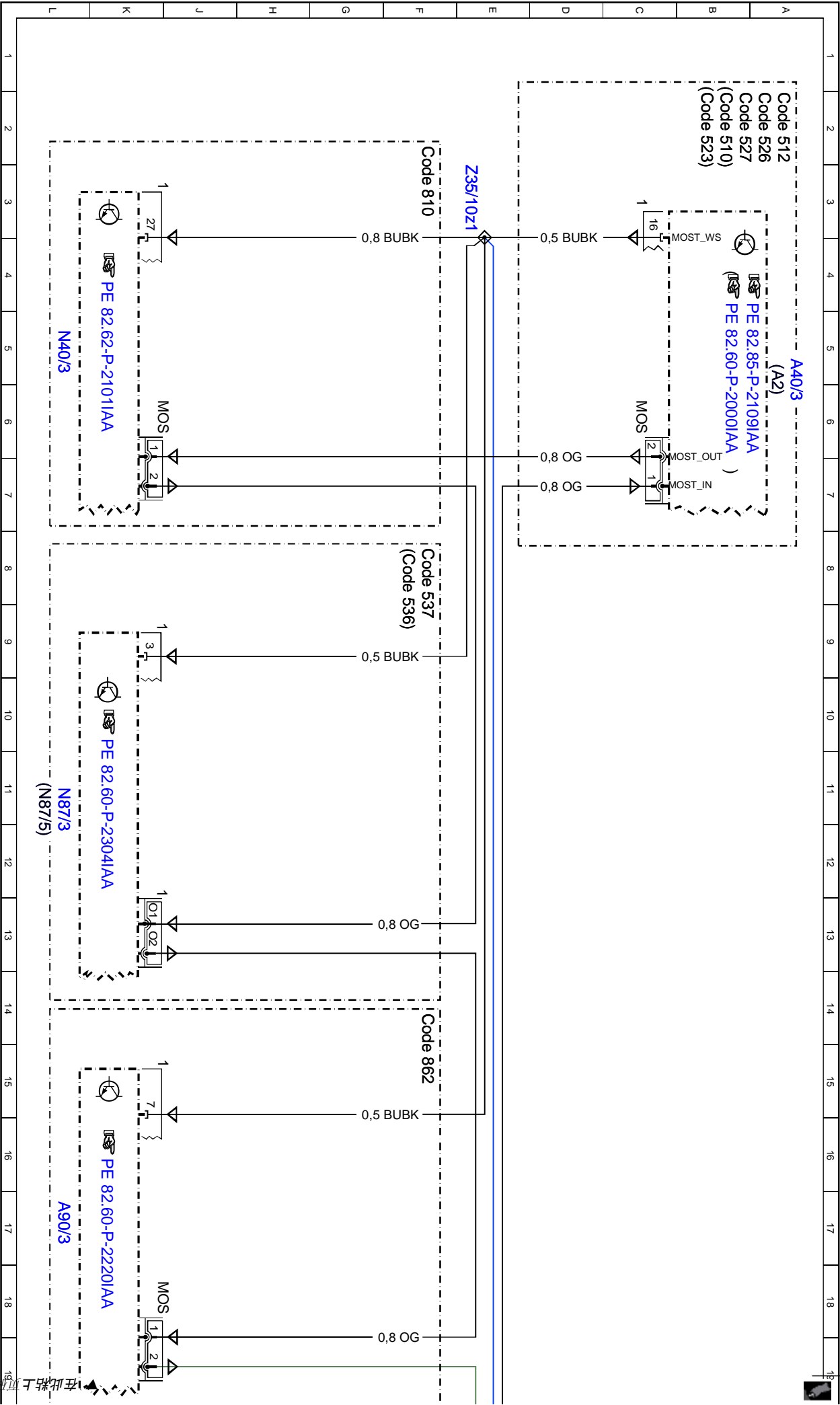
型号117 截至11/2/14, 156 截至8/31/15, 176 截至8/31/15, 242 截至11/2/14, 246 截至11/2/14
带代码537 (数字收音机 (DAB))

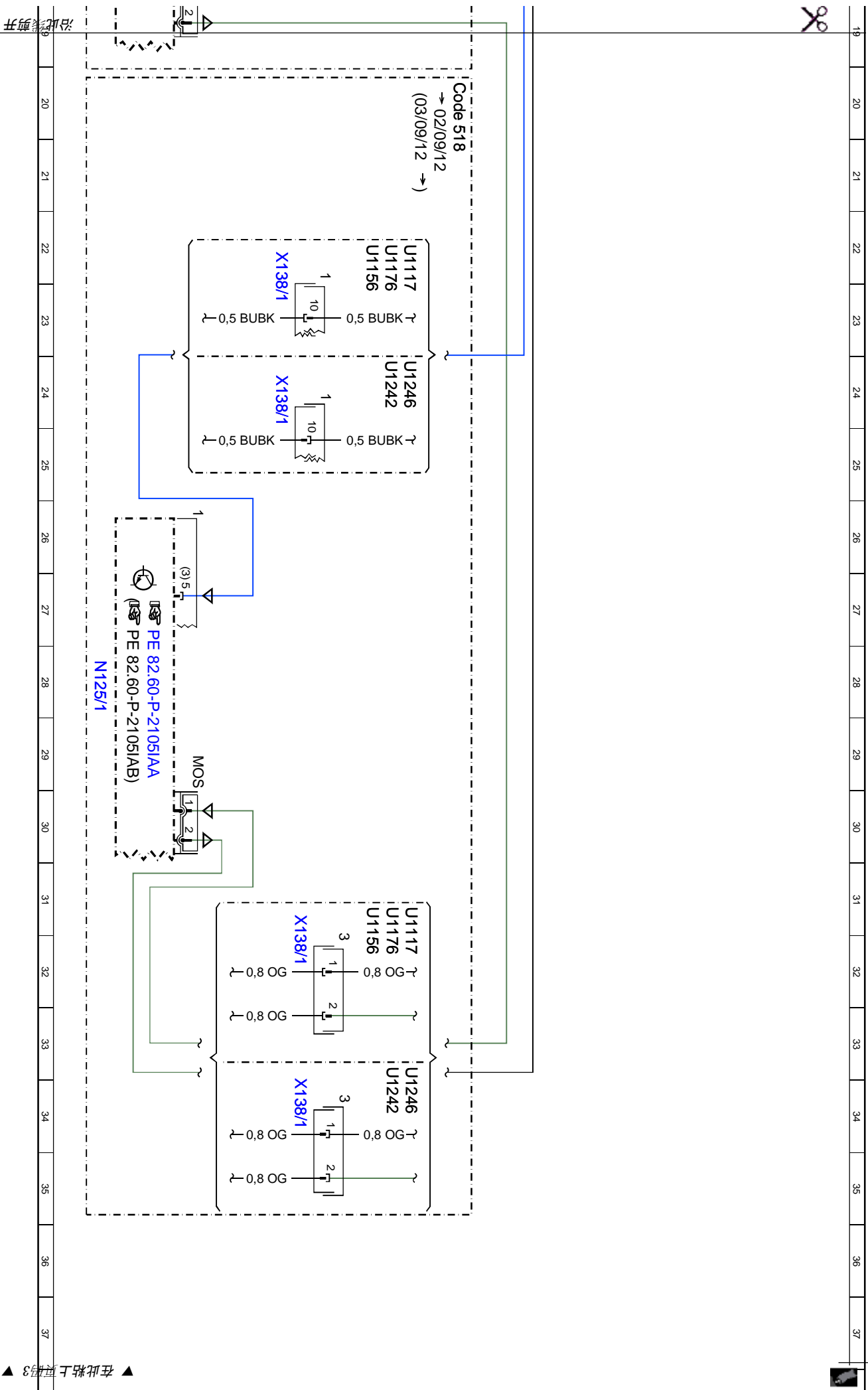
型号117 截至11/2/14, 156 截至8/31/15, 176 截至8/31/15, 242 截至11/2/14, 246 截至11/2/14
带代码810 (音响系统)

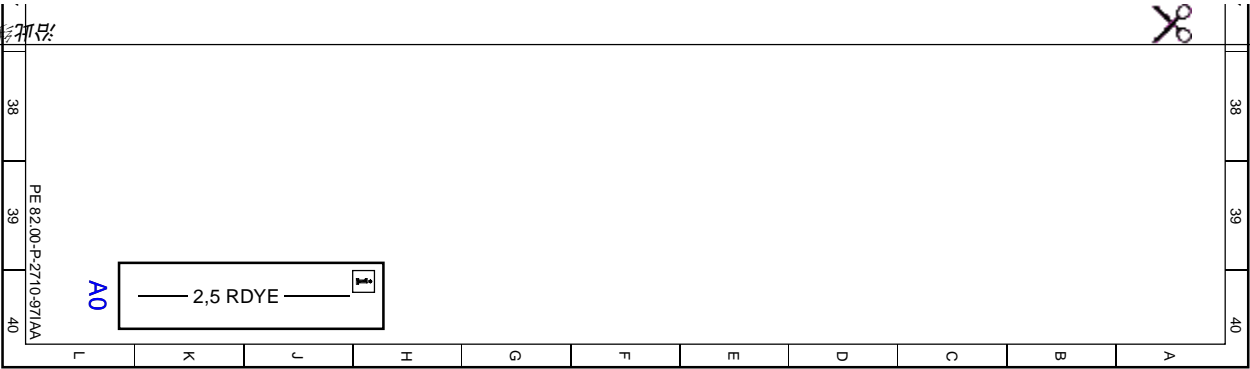
型号117 截至11/2/14, 156 截至8/31/15, 176 截至8/31/15, 242 截至11/2/14, 246 截至11/2/14
带代码862 (电视预安装)

	多媒体传输系统 (MOST) 总线的电路图		PE82.00-P-2710-97IAA
	电路图信号和接头名称的缩写		OV00.01-P-1001-28IAA
	电路图的使用		OV00.01-P-1901-03IAA
	所有电气部件的搜索帮助		OV00.01-P-1909IAA
	导线和插接器的布置和铺设		GF00.19-P-1000IAA
	接地点安排和布置		GF00.19-P-2000IAA
	Z 结点 (线束中的线路和连接器) 的位置和分配		GF00.19-P-3000IAA
	保险丝和继电器盒, 实际生产配置		GF54.15-P-0800KN

代码：	款式：	位置：
A0	颜色标记的说明	40L
A2	收音机	5A
A40/3	驾驶室管理及数据系统 (COMMAND) 控制单元	5A
A90/3	数字电视调谐器	17L
Code 510	包括CD换碟机的Audi o 20	1B
Code 512	包括DVD换碟机的驾驶室管理及数据系统 (COMMAND) 自动导航系统 (APS)	2A
Code 518	媒体接口	20F
Code 523	Audi o 20收音机	1B
Code 526	驾驶室管理及数据系统 (COMMAND) , 带单片DVD驱动器 (无导航)	2A
Code 527	驾驶室管理及数据系统 (COMMAND) 自动导航系统 (APS) (带导航)	2A
Code 536	SIRIUS卫星收音机	2B
Code 537	数字收音机	8F
Code 810	音响系统	8F
Code 862	电视预留装置	2F
N125/1	媒体接口控制单元	14F
N40/3	音响系统放大器控制单元	28L
N87/3	数字音频广播控制单元	5L
N87/5	卫星数字音频无线电 (SDAR) 控制单元	11L
U1117	适用于车型系列117	11L
U1117	适用于车型系列117	22G
U1156	适用于车型系列156	31G
U1156	适用于车型系列156	22G
U1176	适用于车型系列176	31G
U1176	适用于车型系列176	22G
U1242	适用于车型系列242	31G
U1242	适用于车型系列242	24G
U1246	适用于车型系列246	33G
U1246	适用于车型系列246	24G
X138/1	前部中央控制台电气连接器	33G
X138/1	前部中央控制台电气连接器	22H
X138/1	前部中央控制台电气连接器	24H
X138/1	前部中央控制台电气连接器	32H
Z35/10z1	多媒体传输系统 (MST) 唤醒信号 结点	34H
		3E







型号117 始自11/3/14, 156 始自9/1/15, 176 始自9/1/15, 242 始自11/3/14, 246 始自11/3/14
带代码536 (SIRIUS 卫星收音机)
型号117 始自11/3/14, 156 始自9/1/15, 176 始自9/1/15, 242 始自11/3/14, 246 始自11/3/14
带代码537 (数字收音机 (DAB))
型号117 始自11/3/14, 156 始自9/1/15, 176 始自9/1/15, 242 始自11/3/14, 246 始自11/3/14
带代码810 (音响系统)
型号117 始自11/3/14, 156 始自9/1/15, 176 始自9/1/15, 242 始自11/3/14, 246 始自11/3/14
带代码865 (电视信号接收器)

	多媒体传输系统 (MOST) 总线的电路图		PE82.00-P-2710-97IAB
	电路图信号和接头名称的缩写		OV00.01-P-1001-28IAA
	电路图的使用		OV00.01-P-1901-03IAA
	所有电气部件的搜索帮助		OV00.01-P-1909IAA
	导线和插接器的布置和铺设		GF00.19-P-1000IAA
	接地点安排和布置		GF00.19-P-2000IAA
	Z 结点 (线束中的线路和连接器) 的位置和分配		GF00.19-P-3000IAA
	保险丝和继电器盒, 实际生产配置		GF54.15-P-0800KN

代码：	款式：	位置：
A0	颜色标记的说明	15L
A2	收音机	5A
A40/3	驾驶室管理及数据系统 (COMMAND) 控制单元	5A
A90/4	调谐器单元	10L
Code 505	收音机 20 NTG5 不可导航	2A
Code 520	Audi o 20 USB	2A
Code 522	Audi o 20收音机	2B
Code 531	驾驶室管理及数据系统 (COMMAND) 自动导航系统 (APS)	1B
Code 532	日版驾驶室管理及数据系统 (COMMAND)	1B
Code 536	SIRI US卫星收音机	8H
Code 537	数字收音机	8J
Code 810	音响系统	2F
Code 865	电视调谐器	8J
M40/3	音响系统放大器控制单元	5L
U1036	适用于无代码810音响系统的情况	9F

